

Бесплатное обновление для модуля программного управления DCN-SW конгресс-системы DCN Next Generation

Апрель 2010 г.

Как уже было объявлено в Амстердаме, все клиенты, купившие программное обеспечение линейки LBB4190 в 2010 году, обладают возможностью бесплатно обновить свое ПО до версии DCN-SW в 2011 году.

-

Условия действия акции:

Покупатель должен предоставить в 2011 году копию счета за LBB4190.

Обновление происходит по принципу «один к одному»: это значит, что каждая старая лицензия заменяется новой, на те же самые модули приложения.



Пример приложения управления камерами для DCN-CCU на основе DCN-SWSMD

Некоторые из вас уже сталкивались со следующей проблемой: в некоторых проектах требуется дополнительное подключение к блоку управления DCN-CCU. Например, подключение в режиме «Открытый интерфейс» при наличии уже подключенных по портам RS232 - управляющего компьютера и видеоматрицы Allegiant. Одно из возможных решений для этих случаев – организовать управление камерами с помощью потока данных, транслируемого управляющим компьютером. Для этого вам потребуется разработать собственное программное обеспечение, и это можно реализовать своими силами и при этом будут выполняться все подключения, так как будут присутствовать все три необходимых компонента.

Чтобы помочь вам успешно решить эту задачу, мы разработали приложение-пример, демонстрирующий, как это может выглядеть и работать. Та версия, которая доступна, уже сейчас подходит для применения в большинстве случаев.

Наша идея заключается в том, что это приложение распространяется с открытым исходным кодом, и вы можете модифицировать код этого примера в соответствии со своими нуждами.

Внешний вид приложения-примера на платформе PC

Некоторые функции этого приложения:

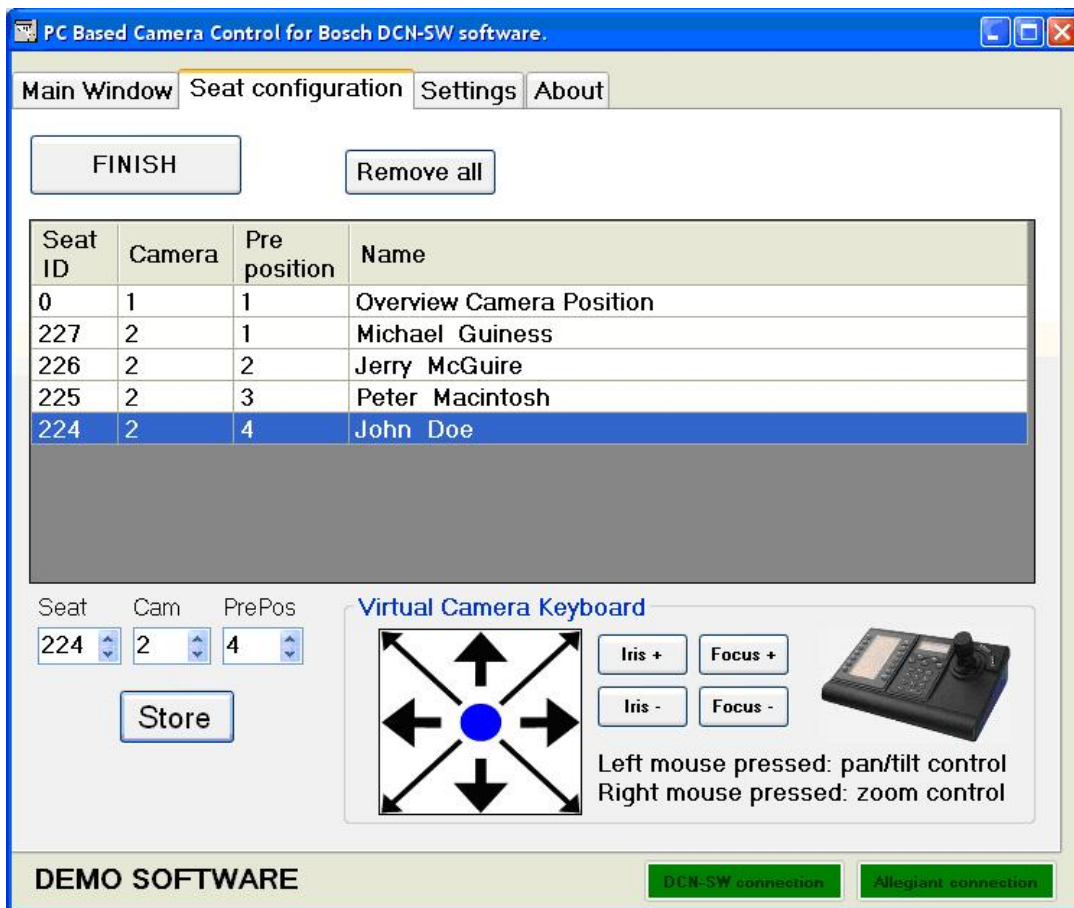
Позволяет использовать блок управления камерами совместно с новым программным обеспечением DCN-SW от Bosch, посредством программного модуля DCN-SWSMD.

Встроена виртуальная клавиатура управления видеоматрицей.

Опционально -> Операторское управление: Функция быстрого переключения к камере говорящего в данный момент

Открытый исходный код приложения дает возможность адаптировать и улучшать его в соответствии с локальными требованиями.

Данное приложение применимо для матричных видеокоммутаторов Bosch Allegiant.



Информация о компаниях

Группа компаний Bosch является ведущим международным поставщиком технологий и услуг. Согласно предварительным данным, объем продаж корпорации, штат которой насчитывает около 270 000 сотрудников, занятых в таких отраслях, как производство автомобильных компонентов и промышленных технологий, производство потребительских товаров и строительных технологий, составил в 2009 финансовом году 38 миллиардов евро.

В состав группы Bosch входят Robert Bosch GmbH и более 300 дочерних компаний и региональных представительств более чем в 60 странах мира. С учетом партнеров Группы в области продаж и услуг, компания Bosch присутствует примерно в 150 странах. Эта глобальная сеть, занимающаяся разработками, производством и реализацией продукции, формирует основу для дальнейшего роста. Ежегодно компания Bosch выделяет более 3,5 миллиардов евро на НИОКР, а также подает заявки на более чем 3 000 патентов по всему миру. Все продукты и услуги Bosch предназначены для повышения качества жизни за счет внедрения инновационных и полезных решений.

Компания была основана Робертом Бошем (1861-1942) в 1886 в Штутгарте как «Мастерская точной механики и электротехники». Особая учредительская структура Группы компаний Bosch гарантирует ее финансовую независимость и свободу предпринимательства. Она позволяет компании планировать свою деятельность на долгосрочную перспективу и осуществлять значительные инвестиции, обеспечивающие ее будущее. 92% акций Robert Bosch GmbH принадлежат благотворительному фонду Robert Bosch Stiftung. Предпринимательская деятельность осуществляется компанией Robert Bosch Industrietreuhand KG, которой принадлежит большинство голосующих акций компании. Остальные акции принадлежат семье Бош и компании Robert Bosch GmbH

Дополнительная информация на www.bosch.com.

За дополнительной информацией обращайтесь к:

Сигаевой Галине, ООО Robert Bosch
Тел.: +7 495 937-53-61
Факс: +7 495 937-53-63
Эл. почта: galina.sigaeva@ru.bosch.com